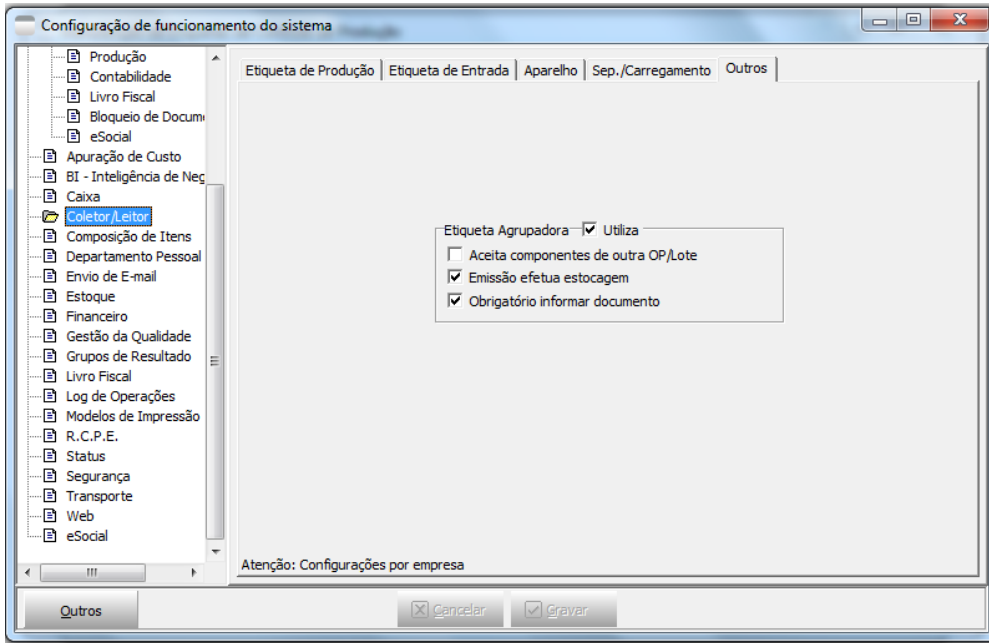
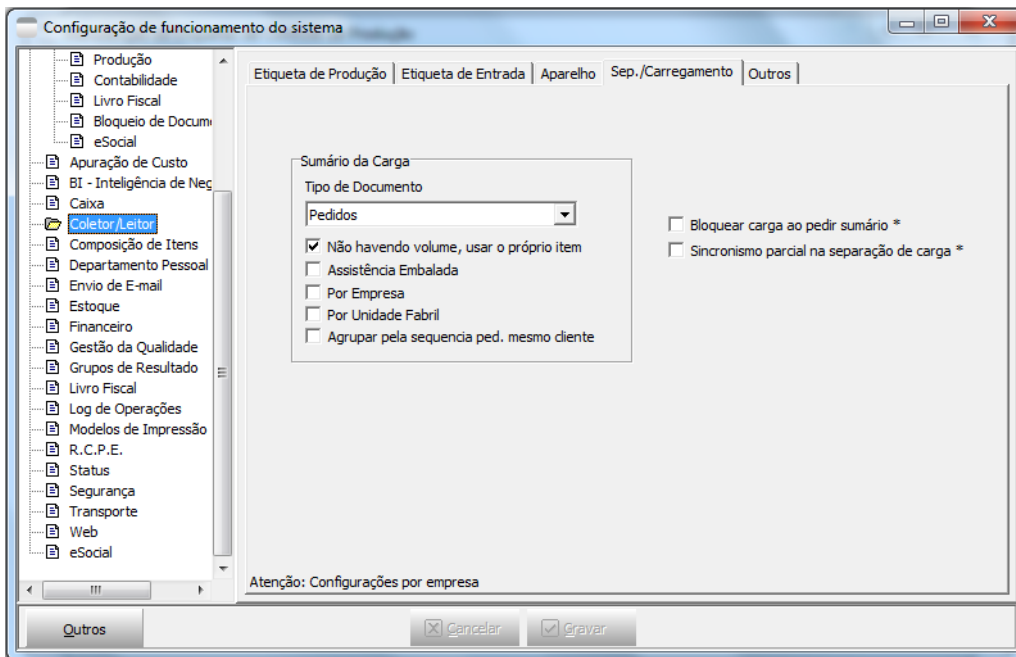


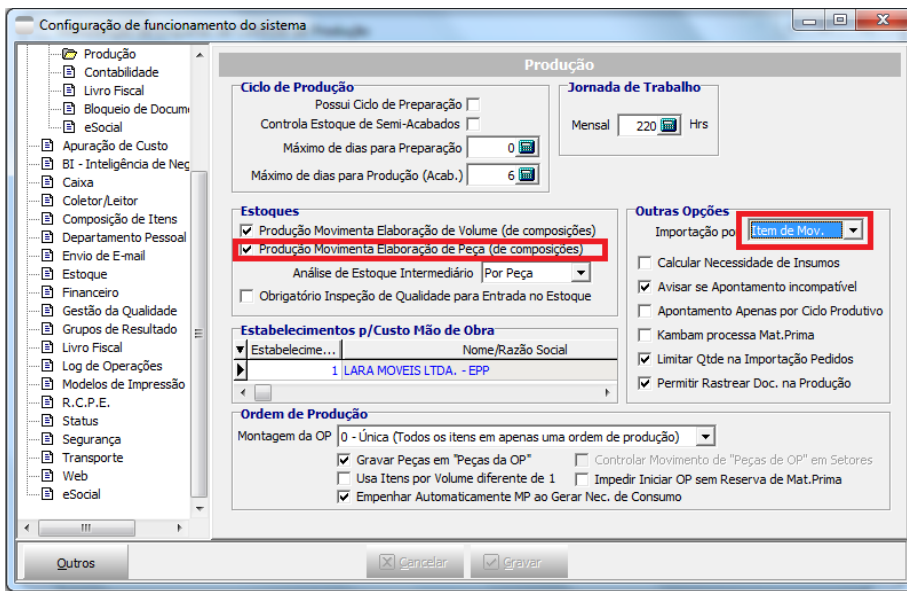
ETIQUETA AGRUPADORA

PARÂMETRO



Sem a marcação abaixo, não ira apresentar item dentro da carga, aba Itens.

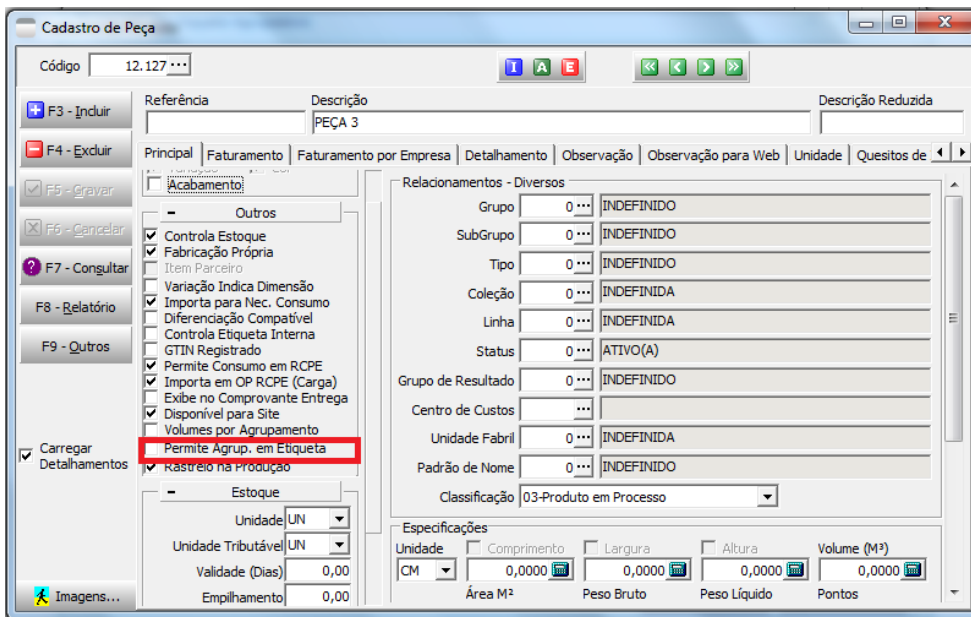




CADASTRO DE ITENS

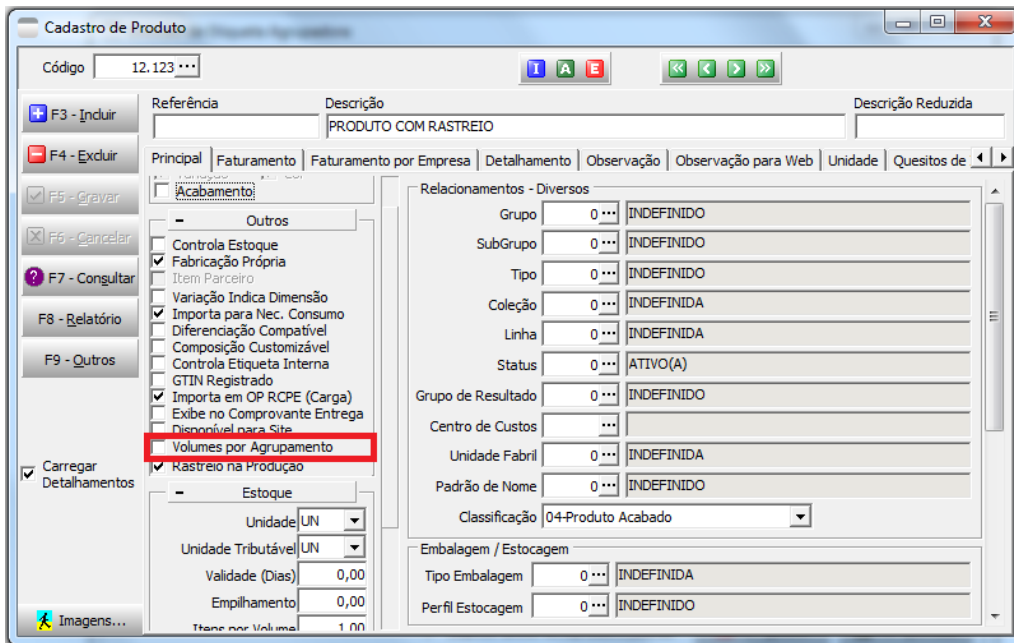
Peças e Matéria-prima

Quando a empresa quer trabalhar com agrupamento de ferragens e estas ferragens geralmente são cadastradas como peça ou matéria prima.



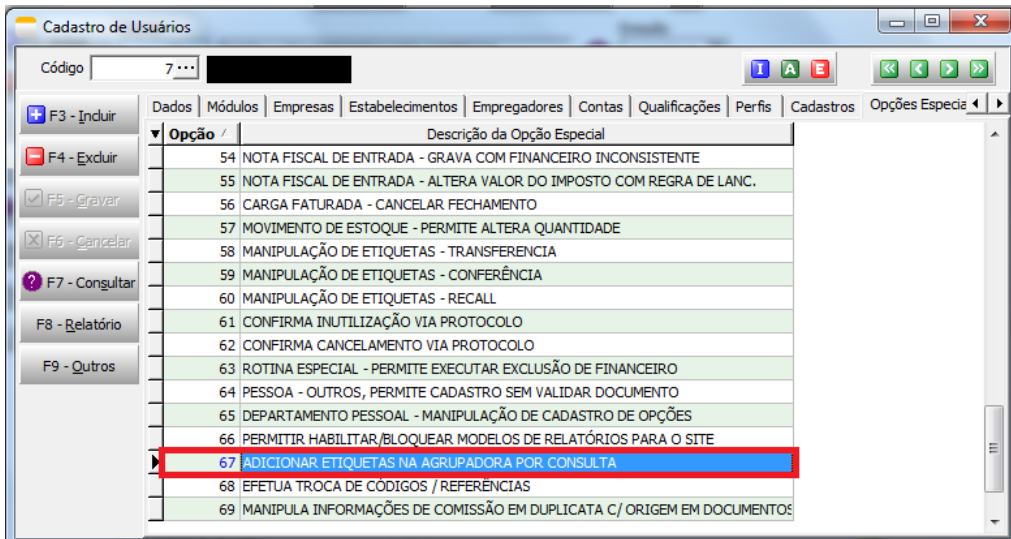
Com esta marcação, o sistema irá desabilitar a opção CONTROLA ETIQUETA INTERNA, permitindo que o próprio item seja ele PEÇA ou MATERIA-PRIMA apareça na tela de emissão de etiqueta agrupadora. Com isto o sistema poderá trabalhar de 2 formas, agrupando etiquetas ou itens, dependendo da marcação.

Produto, volume e peça



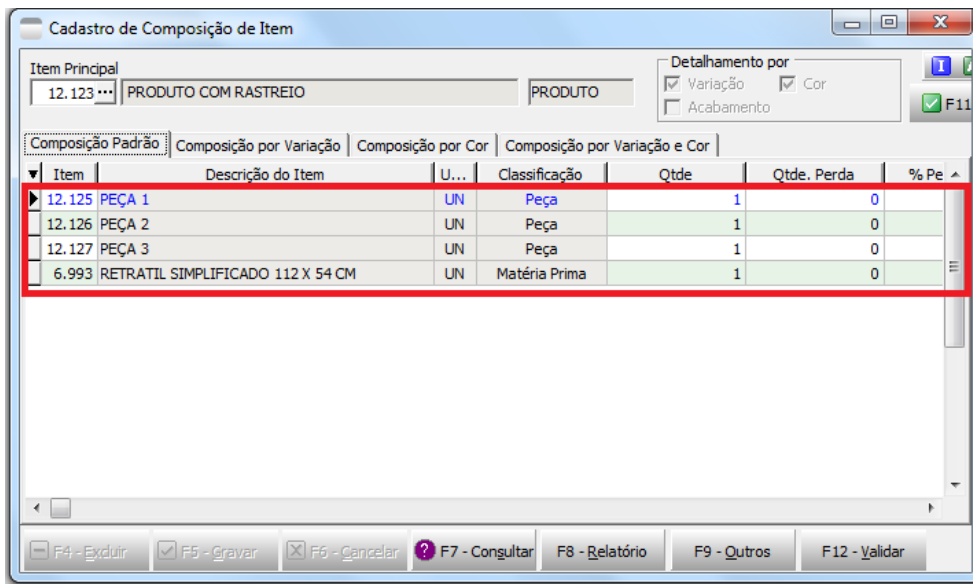
Com esta marcação, o sistema irá ignorar o parâmetro e buscar peso e volume da composição ou do cadastro do item e passará a buscar da etiqueta agrupadora.

Cadastro de usuário



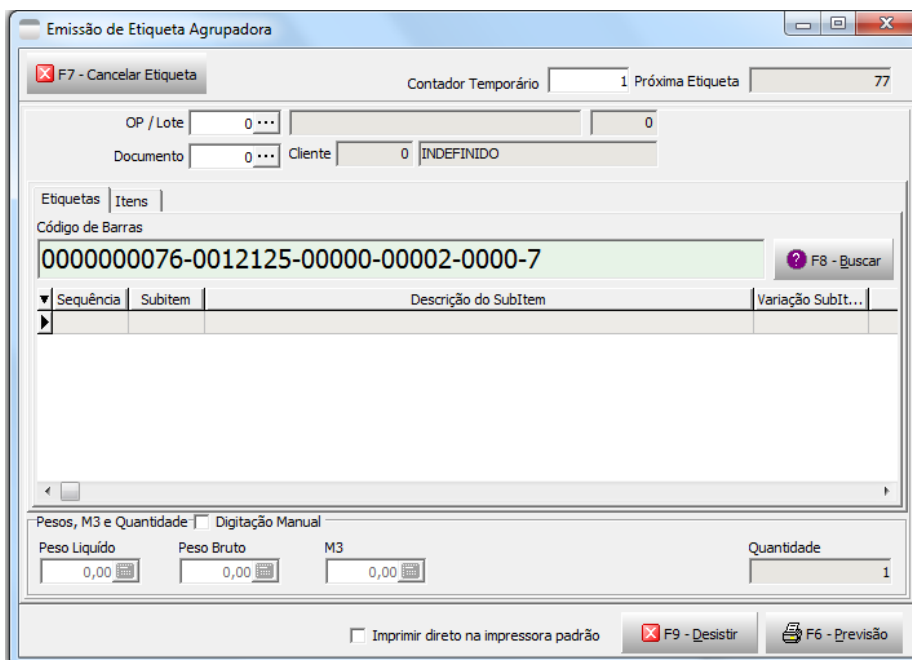
Exemplo de caso

A composição do item, não precisa seguir o padrão Produto>Volume>Peça



Neste exemplo tem peça que CONTROLA ETIQUETA INTERNA(necessário emitir etiqueta de produção), peça com o parâmetro novo “Permite agrup. em etiqueta” e Matéria prima.

Emissão de etiqueta



O sistema esta permitindo informar o código de barras, para efetuar o agrupamento. Esta leitura é feita pelo leitor de código de barras e ao efetuar esta leitura o sistema ira preencher automaticamente informações de OP/Lote e Documento.

Emissão de Etiqueta Agrupadora

F7 - Cancelar Etiqueta Contador Temporário 1 Próxima Etiqueta 77

OP / Lote 1.378 756

Documento 72.526 Cliente 18 SANTA LUZIA REPRESETACOES COME

Etiquetas | Itens |

Código de Barras

F8 - Buscar

Sequência	Subitem	Descrição do SubItem	Varição SubIt...
76	12.125	PEÇA 1	0 INDE

Pesos, M3 e Quantidade Digitação Manual

Peso Líquido 0,00 Peso Bruto 0,00 M3 0,00 Quantidade 1

Imprimir direto na impressora padrão F9 - Desistir F6 - Previsão

O sistema esta disponibilizando duas abas ETIQUETAS e ITENS.

Caso não seja informado peso na etiqueta, ele ira buscar do cadastro do item.

ETIQUETAS: Ira trazer as etiquetas vinculadas ao LOTE e Documento.

ITENS: Ira trazer trazer as peças e matérias-primas vinculadas, que possui o parâmetro “Permite agrup. em etiqueta”. A materia-prima, quando não for de fabricação própria ira efetuar a busca do pedido.

Na impressão da etiqueta, como no exemplo abaixo irá aparecer A, B ou C

LARA MOVEIS LTDA. - EPP		Doc: 72526	
OP / Lote: 1378 / 756		Carga: 0	Cliente: SANTA LUZIA REPRESETACOES COMERC
			
B00000077			
QTD	1	Item: 12125 - PEÇA 1 - CHAMPAGNE	QTD 20 Item: 2075 - TECIDO DOHLER - 1189DOHLER TR PRETO
QTD	1	Item: 12126 - PEÇA 2 - 1114DIAGONAL MUSGO	

A: Será de agrupamento apenas com etiquetas

B: Mista

C: Apenas peças

Manipulação de etiqueta

Manutenção de Etiquetas de Controle de Produção

Filtros Etiquetas: 13 Gerar Arquivo para Coletor

Sequência	Status	Lote	Doc.Rastreio	Agrupad...	Tipo de Componen...	Subitem	Variação SubIt...	Cor Sub
75	Em estoque	756	72526	N	0-Indefinido	12.125	0	
74	Em estoque	756	72526	N	0-Indefinido	12.125	0	
69	Em estoque	756	72526	N	0-Indefinido	12.125	0	
72	Em estoque	756	72526	N	0-Indefinido	12.125	0	
71	Em estoque	756	72526	N	0-Indefinido	12.125	0	
70	Em estoque	756	72526	N	0-Indefinido	12.125	0	
77	Em estoque	756	72526	S	2- Etiquetas/Itens	0	0	
78	Em estoque	756	72526	S	3-Itens	0	0	
79	Em estoque	756	72526	S	3-Itens	0	0	
80	Em estoque	756	72526	S	1- Etiquetas	0	0	
81	Em estoque	756	72526	S	1- Etiquetas	0	0	

Principal | Estoque | Transferência | Conferência de Carregamento | Recall | Impressão

Item INDEFINIDO

Variação INDEFINIDA Cor INDEFINIDA

Acabamento INDEFINIDO

Subitem INDEFINIDO

Variação INDEFINIDA Cor INDEFINIDA

Acabamento INDEFINIDO

Como marcado na imagem acima, é possível ver qual foi o tipo de etiqueta agrupadora emitida. Isto será tratado dentro do coletor.